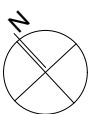
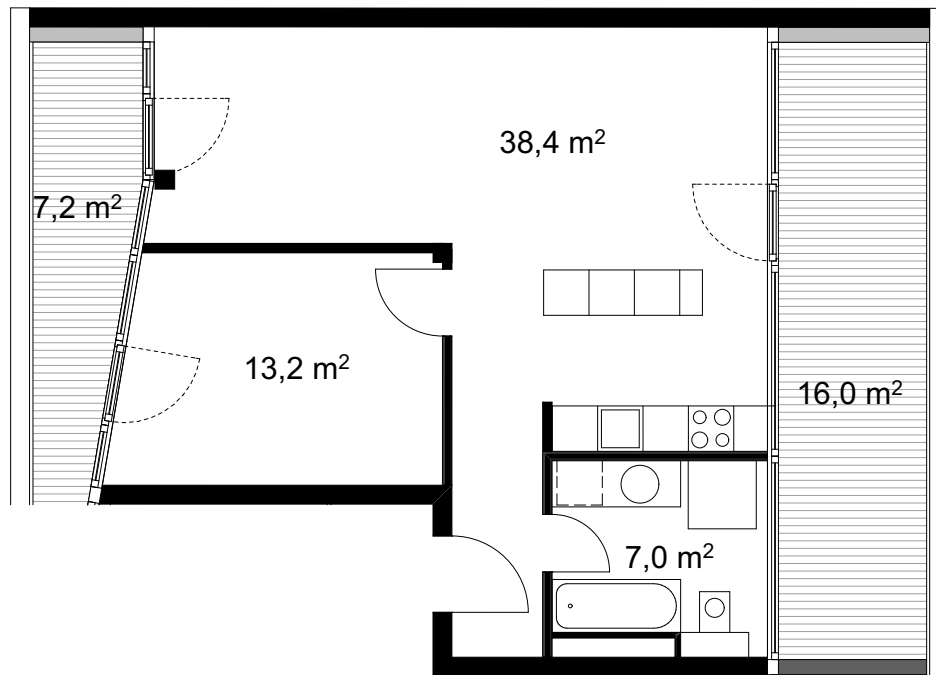
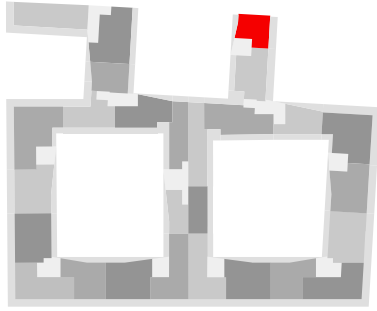


Unten stehende Flächenangaben sind Circa-Flächen gemäß Kaufvertrag; Terrassen / Loggien / Balkone werden zu 1/2 angerechnet. Im Zuge der weiteren Ausführungsplanung sowie Werk- und Montageplanung können Änderungen und Anpassungen erforderlich werden. Sämtliche Maßangaben stehen deshalb unter dem Vorbehalt der Ausführungsplanung bzw. Werk- und Montageplanung; ein Anspruch auf die angegebenen Maße besteht nicht.



 ARCHIGON Bouchéstr. 39 GmbH & Co KG	b039 Bouchéstraße 39 Berlin - Treptow	Datum 19.02.2016	
		Variante Ausbau	WE 11.6.2 6. Obergeschoss