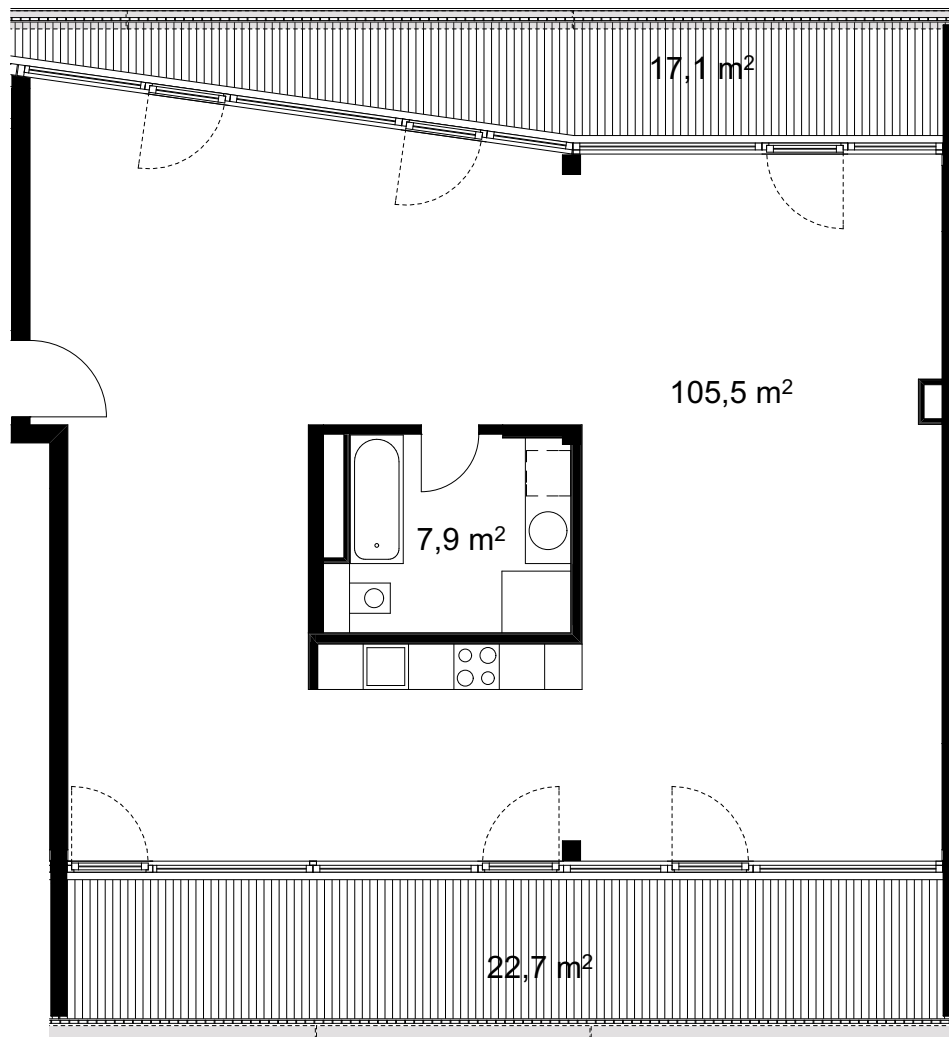


Unten stehende Flächenangaben sind Circa-Flächen gemäß Kaufvertrag; Terrassen / Loggien / Balkone werden zu 1/2 angerechnet. Im Zuge der weiteren Ausführungsplanung sowie Werk- und Montageplanung können Änderungen und Anpassungen erforderlich werden. Sämtliche Maßangaben stehen deshalb unter dem Vorbehalt der Ausführungsplanung bzw. Werk- und Montageplanung; ein Anspruch auf die angegebenen Maße besteht nicht.



ARCHIGON
Bouchéstr. 39 GmbH & Co KG

b039
Bouchéstraße 39
Berlin - Treptow

Datum
14.12.2015

Variante
Loft

WE 3.6.3
6. Obergeschoss