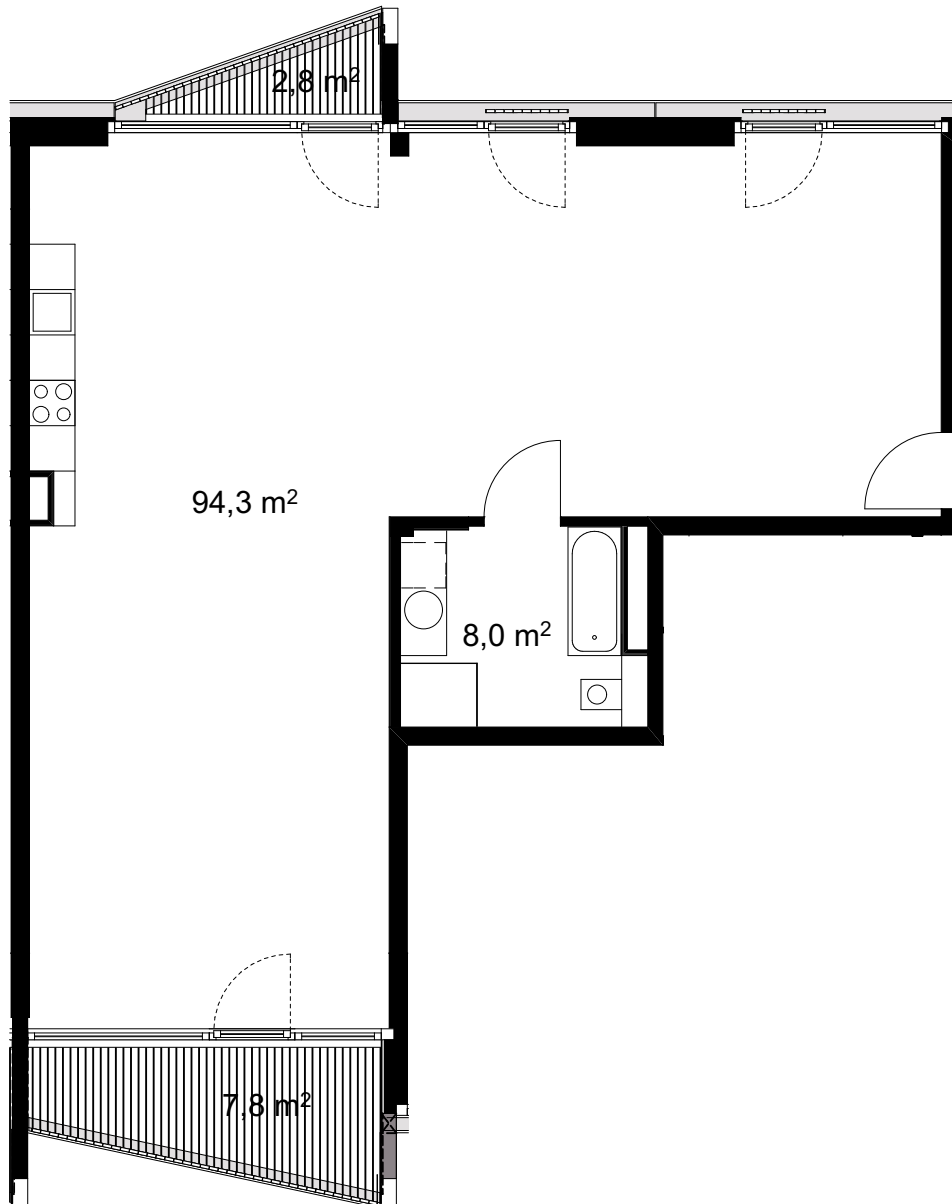


Unten stehende Flächenangaben sind Circa-Flächen gemäß Kaufvertrag; Terrassen / Loggien / Balkone werden zu 1/2 angerechnet. Im Zuge der weiteren Ausführungsplanung sowie Werk- und Montageplanung können Änderungen und Anpassungen erforderlich werden. Sämtliche Maßangaben stehen deshalb unter dem Vorbehalt der Ausführungsplanung bzw. Werk- und Montageplanung; ein Anspruch auf die angegebenen Maße besteht nicht.



**ARCHIGON**  
Bouchéstr. 39 GmbH & Co KG

**b039**  
Bouchéstraße 39  
Berlin - Treptow

Datum  
14.12.2015

Variante  
Loft

**WE 2.2.1**  
2. Obergeschoss