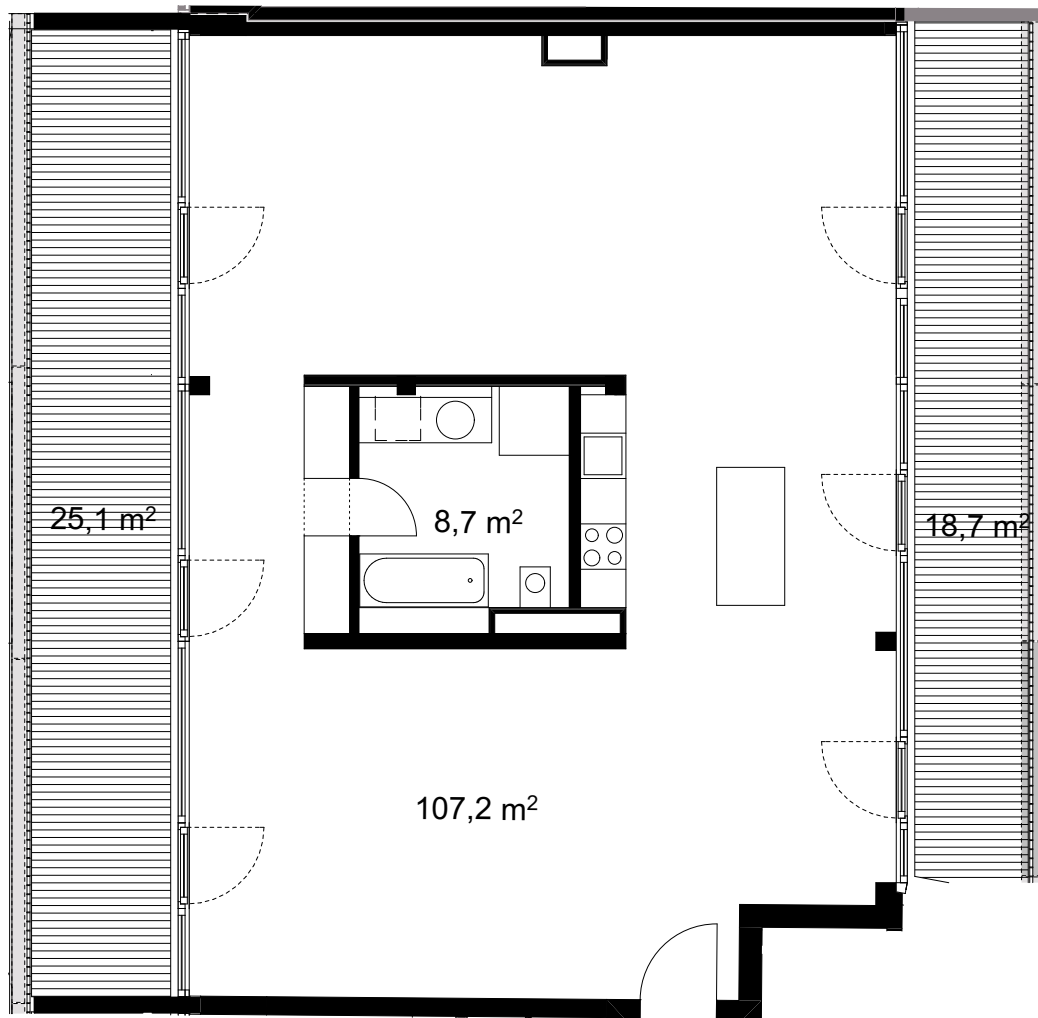


Unten stehende Flächenangaben sind Circa-Flächen gemäß Kaufvertrag; Terrassen / Loggien / Balkone werden zu 1/2 angerechnet. Im Zuge der weiteren Ausführungsplanung sowie Werk- und Montageplanung können Änderungen und Anpassungen erforderlich werden. Sämtliche Maßangaben stehen deshalb unter dem Vorbehalt der Ausführungsplanung bzw. Werk- und Montageplanung; ein Anspruch auf die angegebenen Maße besteht nicht.



  
**ARCHIGON**  
 Bouchéstr. 39 GmbH & Co KG

**b039**  
 Bouchéstraße 39  
 Berlin - Treptow

Datum  
 14.12.2015

Variante  
 Loft

**WE 1.6.1**  
 6. Obergeschoss