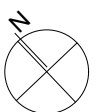


Unten stehende Flächenangaben sind Circa-Flächen gemäß Kaufvertrag; Terrassen / Loggien / Balkone werden zu 1/2 angerechnet. Im Zuge der weiteren Ausführungsplanung sowie Werk- und Montageplanung können Änderungen und Anpassungen erforderlich werden. Sämtliche Maßangaben stehen deshalb unter dem Vorbehalt der Ausführungsplanung bzw. Werk- und Montageplanung; ein Anspruch auf die angegebenen Maße besteht nicht.



 <b>ARCHIGON</b> Bouchéstr. 39 GmbH & Co KG	<b>b039</b> Bouchéstraße 39 Berlin - Treptow	Datum 26.06.2015	
		Variante Loft	<b>WE 4.1.5</b> 1. Obergeschoss